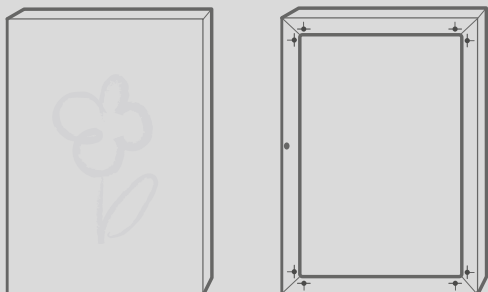


# PRINT Ljudabsorberande tavla

AKUSTIKMILJÖ // MILJÖVÄNLIGA LJUDABSORBENTER MED FOKUS PÅ FUNKTION & DESIGN

1



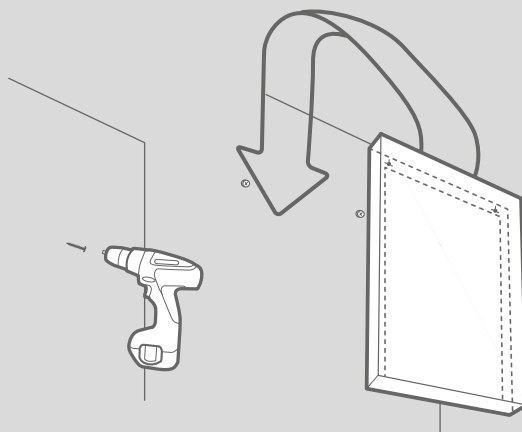
## Fäste alt. 1 / Bracket option 1

- Fäst två skruvar med ett c/c avstånd enligt ramens förstansade hål.
- Place two screws with a c/c distance in accordance with the frame's pre-punched holes.

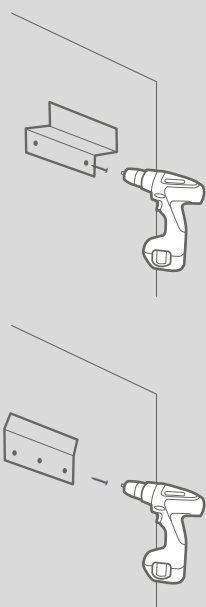
2

## Montera / Mount

- Häng upp tavlan på skruvarna.
- Hang the frame on the screw heads.



3



## Fäste alt. 2 / Bracket option 2

- Alternativt används en montagelist antingen med luftspalt eller för diktmontage.
- Optinally, use a mounting ledge for either direct installation or with air gap.

4

## Montera / Mount

- Häng ramen på listen.
- Hang the frame on the ledge.

